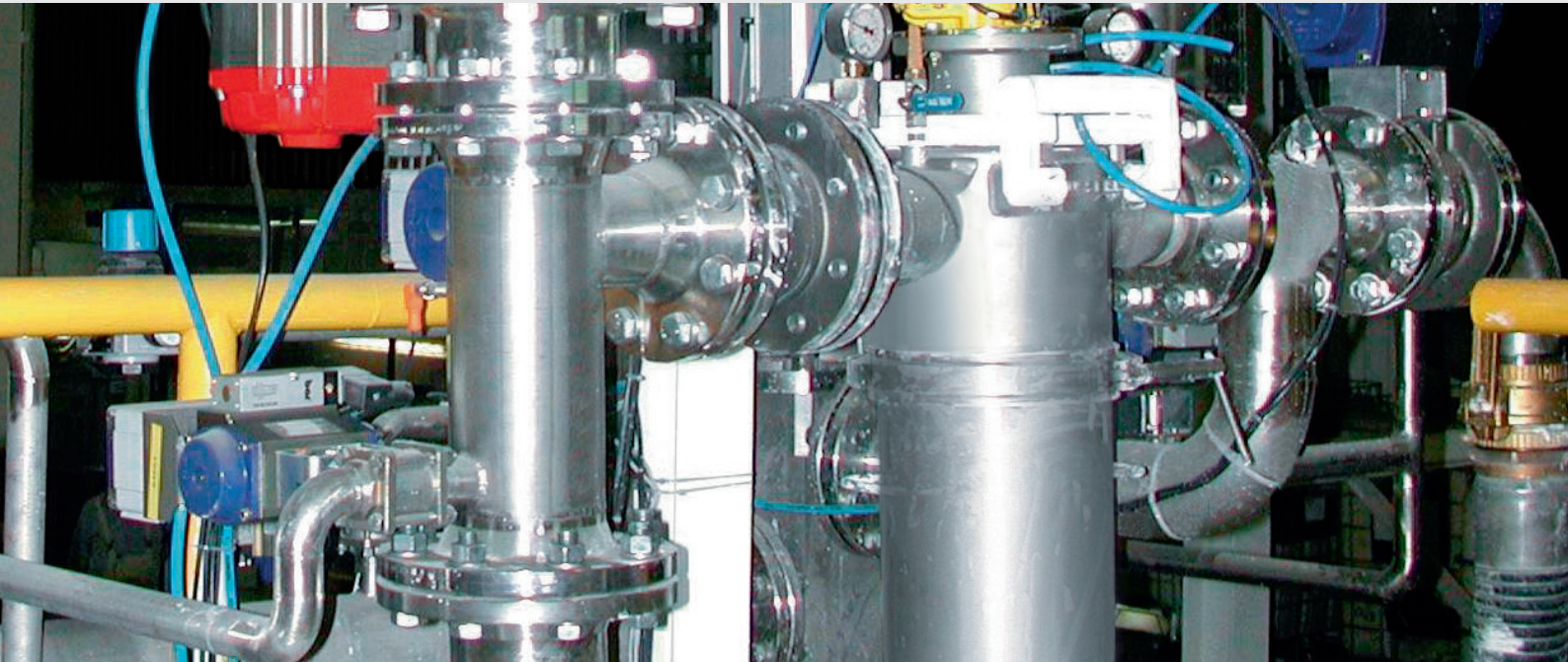




INDUSTRIE

MOLCHSYSTEME





REINIGEN, ENTLEREEN, TRENNEN

Molchtechnik

KNAACK & JAHN entwickelt, fertigt und montiert Molchsysteme und -anlagen. Der Molchvorgang selbst beruht auf einem ganz einfachen Prinzip: mit einem Molch schiebt man den Inhalt eines Rohres hinaus, z. B. Flüssigkeiten, Schlämme, Granulate, Pulver oder Gase. So lassen sich Rohre optimal reinigen und bestimmte Stoffe leichter voneinander trennen. KNAACK & JAHN setzt Molchsysteme u. a. in der chemischen und petrochemischen Industrie, der Lebensmittelindustrie und in Farbwerken ein.

Einsatzbereiche

- Überall dort, wo unterschiedliche Medien (oder Produkte) in einem Rohrleitungssystem transportiert werden sollen.
Vorteil: Nur ein Rohrleitungssystem erforderlich
- Überall dort, wo das Rohrleitungssystem frei von Rückständen des transportierten Mediums bleiben soll.
Vorteil: Das System kann nach dem Transport von sensiblen Medien vollständig entleert werden.

Kriterien für den Bau von Molchsystemen

- Einsatz von speziellen Schweißverfahren z.B. Orbitalschweißung, so dass kein großer Wurzeldurchhang entsteht und der Molch relativ widerstandsfrei im System bewegt werden kann.
- Spezielle Werkstoffabmessungen, damit die einzelnen Komponenten die gleichen Innenabmessungen erhalten.
- Spezielle Fittings, z.B. Bögen mit größerem Durchmesser, so dass ein reibungsloser Molchbetrieb gewährleistet werden kann. Hierbei findet die Einhaltung der DIN 2430-1 „Rohrleitungen für Molchanlagen“ besondere Berücksichtigung.
- Spezielle Armaturen, wie z.B. Molchsende- und Empfangsstationen, Absperrarmaturen, T-Hülsenschieber, welche auf die individuellen Anforderungen des Kunden ausgewählt werden.

ERSTE SCHRITTE HERZLICH WILLKOMMEN

KNAACK & JAHN GmbH
Usedomstraße 16
22047 Hamburg

Telefon +49 (0)40 / 66 98 02-0
Telefax +49 (0)40 / 66 98 02-20

www.k-j.de
info@k-j.de

GESAGT, GETAN.